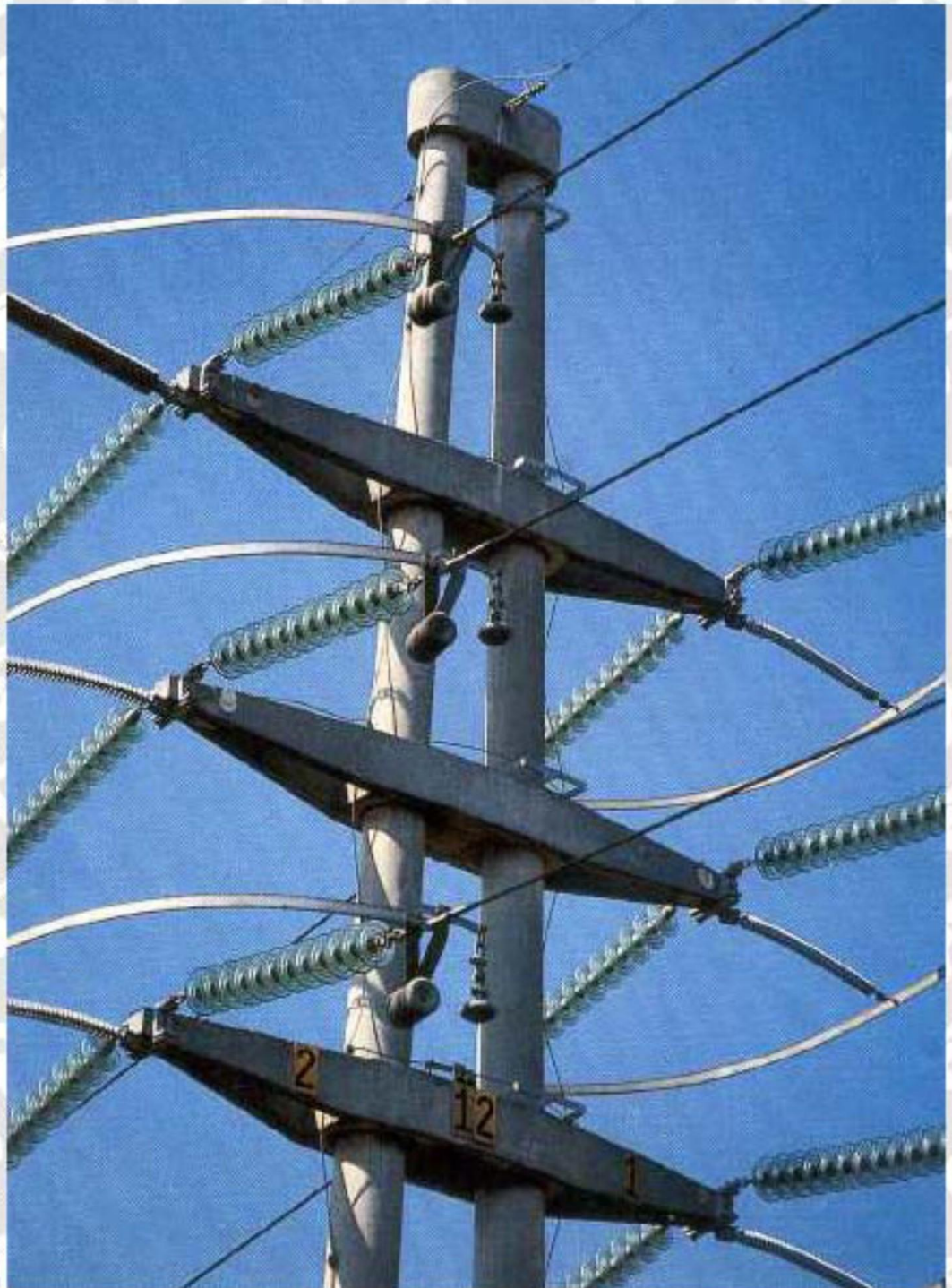


S A C

POSTESSA

**ESTRUCTURA DE CONCRETO ARMADO
CENTRIFUGADO(CAC),
PARA LINEAS DE TRANSMISIÓN Y
SUB-ESTACIONES - 60 - 138KV.**



www.postessa.com

INTRODUCCIÓN

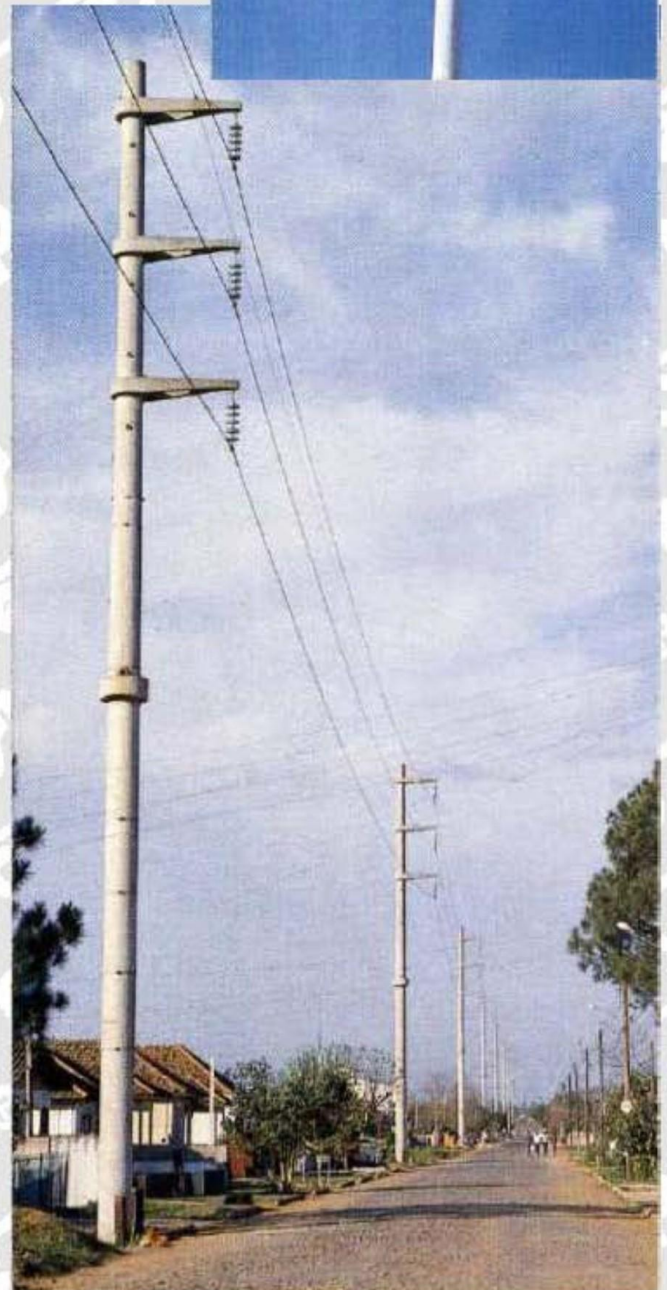
- ✓ El proceso industrial esta sujeto directamente y subordinado al desarrollo del sector energético.
- ✓ Las líneas de transmisión, transportan a altas tensiones con minimas perdidas de tensión, entre las centrales de generación y las sub-estaciones de los centros de consumo con una visión futurista.
- ✓ Las líneas de transmisión son construidas, superando obstáculos técnicos y naturales, en una topografía variada a lo largo del país.
- ✓ **POSTES S.A.C.**, Tiene tradición y experiencia en el campo del concreto armado centrifugado y vibrado (CAC - CAV) en el análisis, diseño y fabricación de postes y torres de CAC, contribuyendo con soluciones técnico-economicas en las lineas de transmisión.

POSTES Y TORRES DE CONCRETO ARMADO CENTRIFUGADO

- ✓ La empresa **POSTES S.A.C.**, diseña y fabrica postes y torres CAV y accesorios de CAV, utilizando las mas avanzada tecnología de esta área industrial.
- ✓ Los postes y torres de CAC, tiene la forma de sección transversal circular hueca y perfil longitudinal tronco-conico (conicidad de 1.5cm/m). Se fabrican en un solo segmento hasta 25m y de dos o más para mayores alturas.
- ✓ El concreto utilizado es de resistencia a la compresión de 350-800kg/cm², relación agua/cemento.45, coeficiente de absorción de 2.5%, la amadura principal longitudinal es de acero corrugado de 4200 kg/cm² de punto de fluencia y de 3500 kg/cm² para el acero transversal (helicoidal - torsión).
- ✓ El producto terminando, presenta un acabado homogéneo, de textura muy lisa y color cemento, el concreto compactado por centrifugación controlada y curado por tratamientos hidrotérmicos controlados, permite un concreto de alta resistencia, alta densidad, impermeable a los gases y líquidos y por lo tanto larga vida útil (50 años)
- ✓ Para zonas contaminadas y propensas a desarrollar procesos de corrosión, se diseñan y fabrican postes de CAC especiales, utilizando cementos tipo II - IV, aditivos inhibidores (anticorrosivos), aditivos antifisuras, mayores recubrimientos del esfuerzo, asegurando de esta manera la vida útil del poste

www.postessa.com

LT 69 kV



LT 69 kV

ESTRUCTURAS PARA LINEAS DE TRANSMISIÓN

- Las estructuras **POSTE S.A.C.**, son de concreto armado centrifugado (CAC), y tradicionalmente se ha empleado en el Perú, para líneas de transmisión de hasta 60kV, pudiendo extrapolarse a líneas de mayor tensiones, como de 132-220kV, de acuerdo a nuevas configuraciones, cargas y alturas, como se vienen empleando en otros países como E.E.U.U, Canada, Brasil, Argentina, etc.
- Los postes o torres de concreto, se diseñan para cargas de servicio de hasta 3000Kgs. O mas, de acuerdo a requerimientos, en estructuras de mono postes y cargas mayores o postes especiales (cambio de dirección, anclaje, etc), con estructuras biposte, triposte y tetraposte, según sea el caso (porticos formados por postes y unidos con vínculos de concreto).
- Los accesorios de concreto armado vibrado, son fabricados de acuerdo a los requerimientos de las líneas, en diferentes longitudes y carga

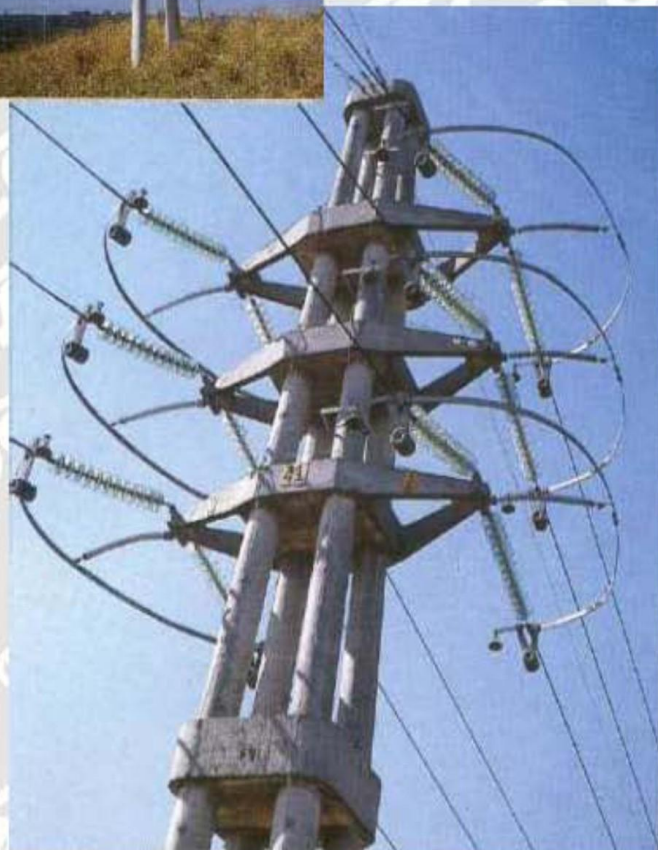


LT 69 kV



LT 69 kV

LT 138 kV



LT 138 kV

LT 138 kV



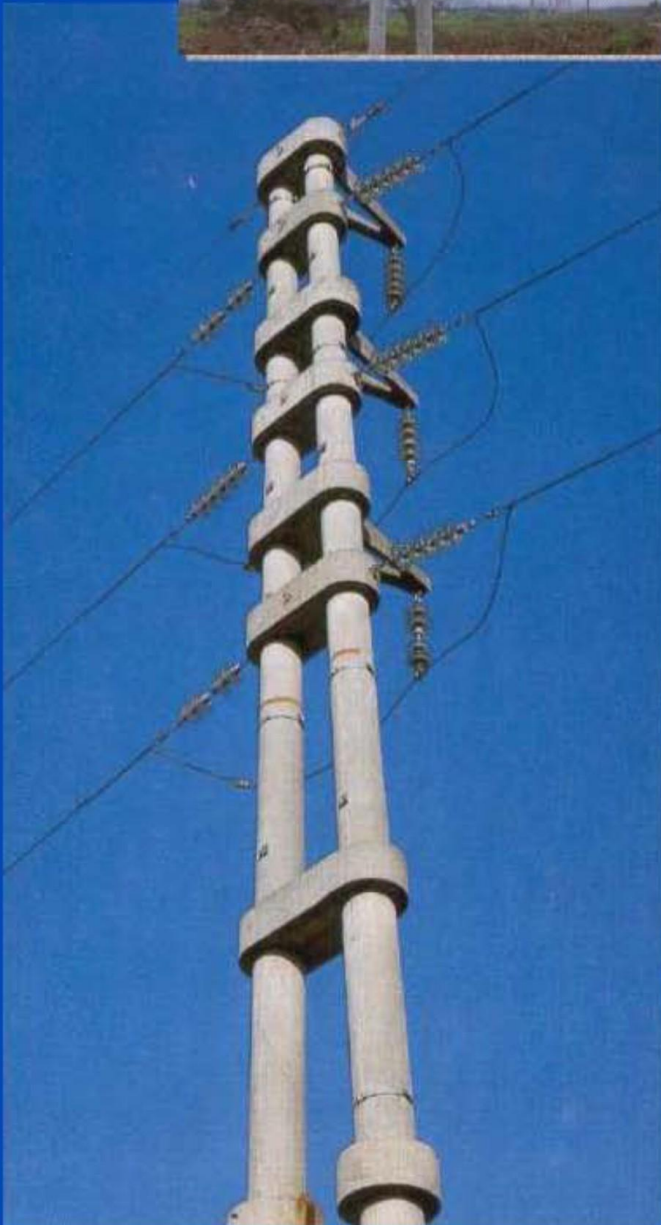
LT 138 kV



LT 138 kV



LT 138 kV



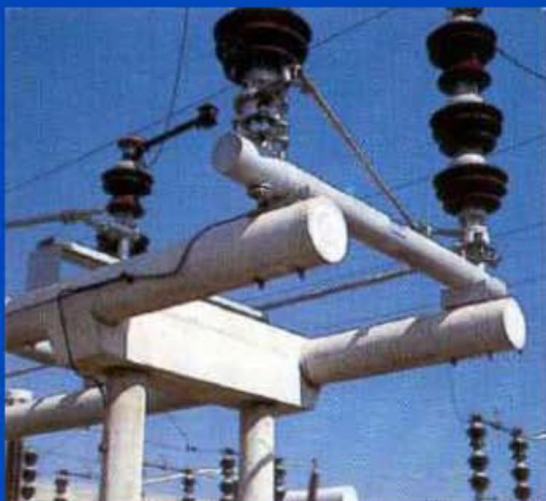
LT 69 kV

ESTRUCTURAS PARA SUB-ESTACIONES

- ✓ En las sub-estaciones modernas, son cada vez mas usados, soportes y porticos de concreto armado centrifugado vibrado, por su estética, resistencia y durabilidad.
- ✓ POSTES S.A.C. , ha fabricado para sub-estaciones de hasta 60kV, pudiendose extrapolar para s.e. De 132-220kV.
- ✓ Transformadores, disyuntores y equipamiento de maniobra, regulación y control, son instalados y guardan estética con los elementos de concreto



SE 69 kV



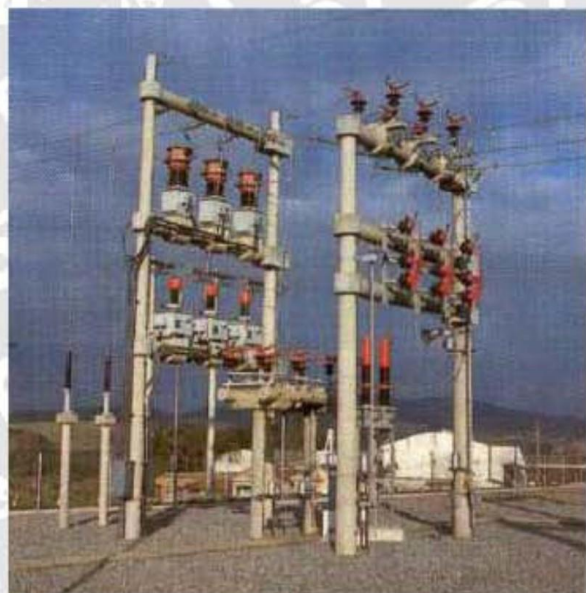
SE 69 kV



SE 69 kV



SE 138 kV



SE 138 kV



RELACION DE SERVICIOS OFRECIDOS POR P O S T E S S.A.C. (SOLUCIONES EN INFRAESTRUCTURA)

- ✓ Analisis y diseños de los postes, torres y accesorios de CAC Y CAV.
- ✓ Fabricación de postes y torres de concreto armado centrifugado (CAC) y accesorios de concreto armado vibrado (CACV).
- ✓ Pruebas e informes de control de calidad de los productos terminados.
- ✓ Transporte desde la planta, hasta los lugares accesibles de las líneas de transmisión.
- ✓ Asesoramiento para las operaciones de carguío descarguío, almacenaje, transporte y montaje (pesos y centros de gravedad, puntos de izaje para carguío y de montaje)



DERECHOS RESERVADOS
2012

www.postessa.com